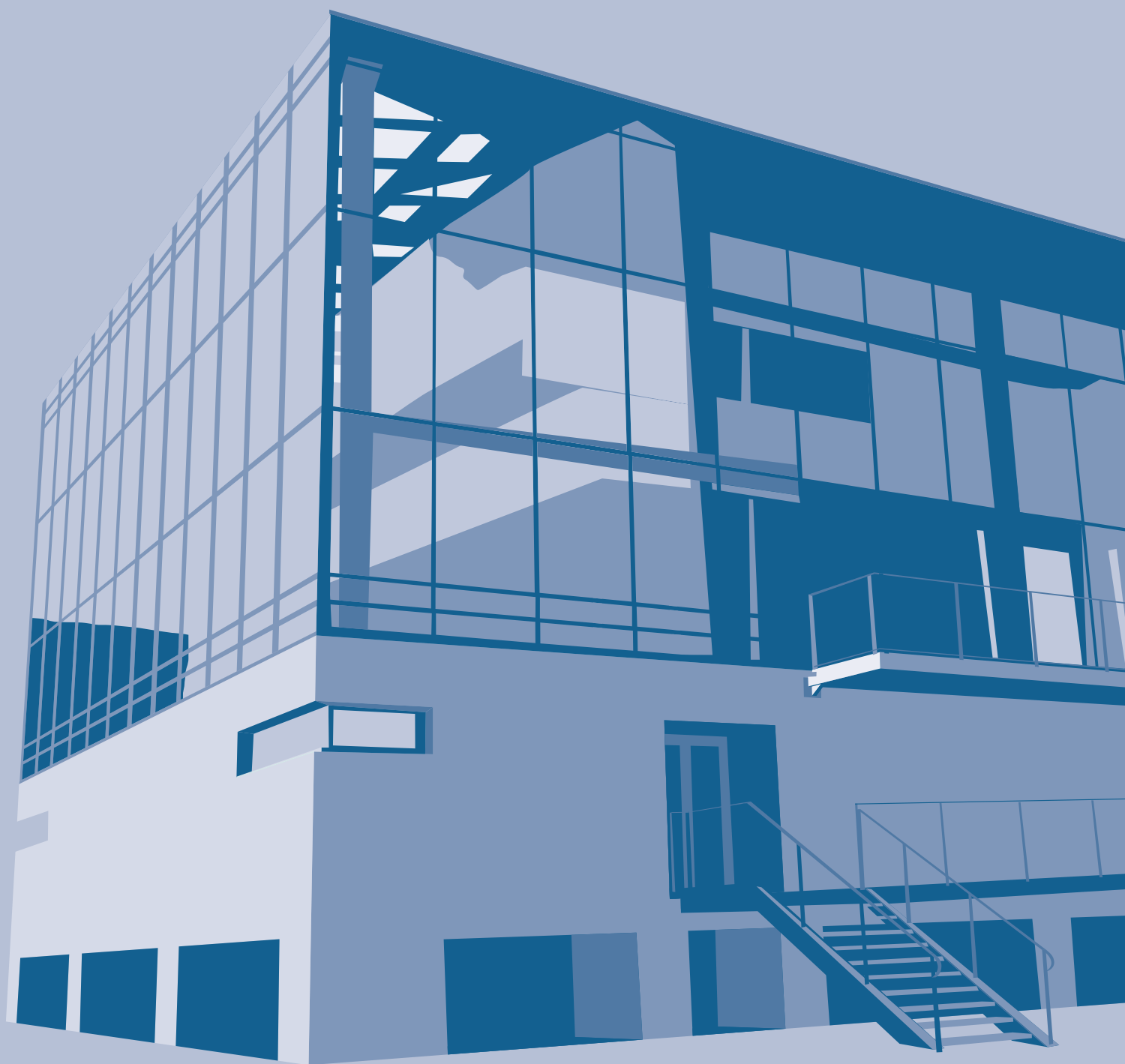


LA PAILLETTE

ACCOMPAGNER SAISON 2023
LES ÉQUIPES ARTISTIQUES SAISON 2024

ÊTRE PROGRAMMÉ
ÊTRE COPRODUIT
ÊTRE ACCUEILLI RACIEUSEMENT
MENER DES ACTIVITÉS
AVEC DES AMATEUR.E.S



POUR COMPRENDRE LES ATTENTES ET TENTER
D'Y RÉPONDRE AVEC COHÉRENCE, NOUS INVITONS
LES ARTISTES ET LES COMPAGNIES À REMPLIR
ET NOUS RENVOYER CE DOCUMENT.



Nos calendriers d'occupation des salles sont
planifiés très tôt dans le cadre de la construction
de chaque saison (février / mars de la saison
qui précède, pour les diffusions et les coproductions.
Entre 1 et 6 mois avant votre venue
pour l'accueil gracieux).



Le théâtre



Le lavoir

JE SOUHAITE ÊTRE PROGRAMMÉ À LA PAILLETTE

De septembre à avril, La Paillette présente 10 à 15 spectacles de compagnies professionnelles. Des lectures et des cartes blanches complètent l'activité de diffusion qui s'adresse de manière équilibrée aux jeunes dès 6 ans, au public scolaire, étudiants, adultes et familles.

Les démarches récentes de création constituent le cœur de la programmation de La Paillette. Chaque spectacle diffusé aborde des sujets de notre société contemporaine. Les spectacles sont de formes et d'esthétiques diverses : théâtre de texte, d'expériences, récit, théâtre gestuel, documentaire, marionnettes et objets... Et nous restons ouverts à d'autres disciplines (danse, musique, cirque...) et à la pluridisciplinarité. La moitié des spectacles programmés au théâtre sont proposés par des compagnies professionnelles ancrées à Rennes. Un quart des compagnies viennent de la Région, le dernier quart du Grand Ouest, du national...

Les spectacles s'inscrivant dans le cadre de tournées partagées avec d'autres structures du Grand Ouest ou de dispositifs d'aides à la diffusion (ONDA, SVB, Agences Régionales...) sont vivement recherchés. Cela permet de renforcer l'économie des projets et des compagnies en assurant une visibilité accrue sur le territoire.

Pour une compagnie, être programmée à La Paillette doit représenter plus qu'une date de diffusion dans un calendrier de tournée..

Les spectacles programmés sont ainsi idéalement accompagnés de bords de scène, rencontres, ateliers ou stages en lien avec les œuvres présentées et les artistes accueillis. Lorsque c'est possible d'actions hors les murs : dans les écoles, à la fac, en bibliothèque, dans les cafés, dans la rue...

⚠ Nous bouclons notre programmation en février/mars de la saison qui précède.

Intitulé du spectacle

Saison envisagées

SAISON 23 – 24 (septembre - avril)

Indiquez la période souhaitée

SAISON 24 – 25 (septembre - avril)

Quelle adresse pour ce spectacle ?

Primaire et collège

Lycée et adulte

Plateau

Salle non équipée

Extérieur

Jauge réduite ? Nombre de personnes :

(La Paillette peut accueillir 210 personnes)

Propositions complémentaires éventuelles au spectacle - *Bords de scène, médiation, ateliers...*

Intérêt, motivations particulières par rapport au public et au territoire de La Paillette

Partenariats de production et de diffusion - *année et modes de partenariat, lieux, aides dédiées...*

L'équipe en tournée - *nombre de personnes en tournée*

Artistique :

Technique :

Administrative :

Demandes financières - *prix de cession, préciser si droit d'auteur, transports éventuels, demandes techniques, etc.*

JE SOUHAITE ÊTRE COPRODUIT PAR LA PAILLETTE

Les soutiens en coproduction sont conçus très en amont de la diffusion des spectacles et sont destinés à soutenir des compagnies de théâtre ayant une organisation professionnelle suffisante pour financer des projets de création et projeter leur exploitation en région et au-delà. Les soutiens accordés par La Paillette entrent en synergie avec des partenaires de production, issus de dynamiques de la région Bretagne et inter-régionale, notamment de régions limitrophes. La Paillette soutient en moyenne 6 projets par an via des apports financiers et en industrie (pré achat, aides directes...)

et/ou des résidences de création dans les espaces de La Paillette : ces soutiens offrent des temps de travail professionnel, des moyens techniques et des savoir-faire nécessaires à l'évolution et la finalisation des projets de création. Sur la base des demandes et projets artistiques, certains projets peuvent donner lieu à des résidences hors les murs, notamment en milieu scolaire.

⚠ Nous bouclons notre programmation en février/mars de la saison qui précède.

Nom du projet - *Intitulé de la création*

Quelle adresse pour ce projet de création ?

Primaire	Collège	Lycée	Adulte
Plateau	Salle non équipée	Extérieur	Résidence en milieu scolaire

Jauge envisagée ? Nombre de personnes :

(La Paillette peut accueillir 200 personnes)

Objet, nature du travail envisagé à La Paillette ?

Équipe envisagée (artistique et technique)

Format technique appréhendé - *Moyens humains et techniques*

Propositions complémentaires éventuelles à la résidence *(sortie publique - pro, médiation, ateliers...)*

Intérêts particuliers, motivations liées au territoire, projet, publics de la Paillette ?

Partenariats de production et de diffusion

JE SOUHAITE ÊTRE ACCUEILLI GRACIEUSEMENT À LA PAILLETTE

La Paillette encourage la recherche, l'expérimentation, l'écriture théâtrale et participe à l'essor d'initiatives théâtrales les plus diverses. Nous sommes à l'écoute des questionnements et besoins professionnels des personnes et des équipes porteuses de projets afin de les informer, les orienter ou les accueillir en autonomie de travail artistique.

Il peut s'agir d'artistes en cours de structuration artistique, économique qui ont besoin de développer des recherches, réaliser des répétitions, des auditions... Dans ce cas, il n'y a pas d'obligation de résultat en termes de production ou de diffusion d'une œuvre par l'équipe artistique ou par La Paillette. Dans ce cadre, sont proposées des journées de mise à disposition gracieuse de salles de travail ou de répétitions (60/an).

Un soutien technique basique en matière de régie est fourni lors des accueils en autonomie.

La Paillette propose aussi des rendez-vous « info- conseil » (40 par saison) afin d'apporter des informations, préconisations, de la mise en réseau, des solutions techniques, etc. propres à consolider les initiatives d'artistes, de structures, de collectifs locaux et régionaux du secteur théâtral et du spectacle vivant.

⚠ Pour l'accueil gracieux, le calendrier s'établit au fil de l'eau entre 1 et 6 mois avant votre venue, en fonction de la disponibilité des espaces.

Nom du projet - *Intitulé du travail artistique, de l'initiative*

Discipline artistique, culturelle

Théâtre Autre :

Votre projet

Recherche, expérimentation

Répétition

Création, reprise

Audition

Réunion collective, formation

Répétition

Type d'aide sollicitée

Salle de travail (hors plateau)

Espace de réunion

Location du plateau au théâtre

« Info-conseil » (informations, préconisations, mise en réseau...)

Autre

Nature de la demande

Origine, sujet, stade de développement, problématique artistique, culturelle, économique...

Date - période - durée envisagée - *journées, horaires*

Participants, équipe - *Équipe artistique / technique / administrative, nombre de personnes, autres...*

Aspects techniques et logistiques

Une réponse technique légère peut être mise en place en fonction des demandes et des possibilités de La Paillette

Intérêts particuliers, motivations liées au territoire, projet, publics de la Paillette ?

JE SOUHAITE MENER DES ACTIVITÉS AVEC DES AMATEUR.E.S

La Paillette propose aux artistes de travailler avec des amateur.e.s de plusieurs manières : transmission sous forme de stages, création de spectacles à partir d'ateliers réguliers dans l'année, projets participatifs avec des groupes de personnes ciblées pour des actions spécifiques.

Dans le cadre des activités menées par La Paillette, les spectacles créés avec des amateur.e.s ont un but exclusivement pédagogique, lié à l'expression artistique de personnes non professionnelles. Le nombre de représentations possibles est limité et strictement encadrées par la loi. Plus d'infos dans le guide du théâtre des amateurs (<https://adec-theatre-amateur.fr/jouer-une-piece/>)

⚠ Pour la mise en œuvre d'activités avec les amateur.e.s, le calendrier est fixé en mars / avril de la saison précédente.

Nom du projet - *Intitulé du travail artistique, de l'initiative*

Discipline artistique, culturelle

Théâtre Autre :

Nature de la demande, du projet...

Stage Atelier Autres actions spécifiques

Descriptif de votre projet

Origine, sujet, stade de développement, problématique artistique, culturelle, économique...

Avez-vous des groupes de personnes avec qui vous souhaitez travailler ? - *Âge, typologie...*

Date - période - durée envisagée - *Période, journées, horaires*

Participant.e.s, équipe - *Équipe artistique / technique / administrative, nombre de personnes, autres...*

Aspects techniques et logistiques

Intérêts particuliers, motivations liées au territoire, projet, publics de la Paillette ?

VOTRE COMPAGNIE, VOTRE ÉQUIPE... VOUS !

Nom de votre compagnie

Dénomination juridique - *Si différent du nom de la compagnie*

Année de création

Adresse

Code postal Ville

Statut juridique

Association Entreprise ESS (Scop...)

SARL, EURL... Autre :

Représentant·e légal·e - *Nom, prénom - Titre, fonction*

Personne référente pour cette demande - *Nom, prénom, fonction, contact*

Artiste(s) régulièrement et/ou historiquement associé·e·(s) - *Nom, prénom / profession*

LE PROJET DE LA PAILLETTE

OBJECTIF 1

PARTAGER DES FORMES ET DES ŒUVRES THÉÂTRALES CONTEMPORAINES

1.1

Présenter des événements ouverts à une grande diversité de publics

1.2

Favoriser l'appropriation des œuvres et de l'univers du spectacle vivant

OBJECTIF 2

SOUTENIR LA STRUCTURATION DE SPECTACLES ET D'ÉQUIPES ARTISTIQUES

2.1

Coproduire des spectacles de dimension régionale et inter-régionale

2.2

Encourager la recherche, l'expérimentation, l'écriture théâtrale

2.3

Participer à l'essor d'initiatives théâtrales

OBJECTIF 3

SOUTENIR L'EXPRESSION ARTISTIQUE DES PERSONNES

3.1

Faire découvrir et transmettre des pratiques artistiques

3.2

Associer amateur·e·s et artistes professionnel·le·s autour de projets créatifs

3.3

Valoriser les pratiques et conforter les parcours d'apprentissage

OBJECTIF 4

CONCOURIR AUX DYNAMIQUES SOCIALES ET CULTURELLES RENNAISES

4.1

Entretenir des relations fortes et ouvertes avec les acteurs du territoire

4.2

Être au service du lien social dans le quartier et dans la proximité

4.3

S'emparer de problématiques nouvelles et expérimenter des solutions



Salle de spectacle



Salle Polymnie



Salle Calliope



Salle Méléte



Hall du Lavoir



Salle Création



Salle Thalie



Salles Clio et Uranie



Salle Atelier



Le Lavoir



VOS CONTACTS

Aude Challemel du Rozier,
programmatrice ado-adultes et
coordinatrice des pratiques amateurs
a.challemeldurozier@la-paillette.net

Marthe Bouillaguet,
programmatrice jeune public et
coordinatrice des actions pédagogiques
m.bouillaguet@la-paillette.net

LA-PAILLETTE.NET | MAISON DES JEUNES ET DE LA CULTURE

LA PAILLETTE

LA PAILLETTE
Maison des Jeunes et de la Culture
2 rue du Pré de Bris, 35000 Rennes
Accueil : 02 99 59 88 88
www.la-paillette.net

Siret : 77774969800034
N° de licence :
PLATESV-R-2020-009629
PLATESV-R-2020-009632
PLATESV-R-2020-009633